



খুলনা শিপইয়ার্ড লিমিটেড (খুলশিলি)
বাংলাদেশ নৌ বাহিনী
খুলনা-৯২০১
মোবাঃ ০১৭৬৯-৭৮৪৬০৯, ০১৭৪৫-৬০৬০৬০
ই-মেইলঃ oicdpm.ksy@gmail.com

প্রজেক্ট-৫৩০/২৩৮

১২ এপ্রিল ২০২৬

খুলনা শিপইয়ার্ড লিমিটেড (খুলশিলি) সমাজকল্যাণ মন্ত্রণালয়ের অধীনে সমাজসেবা অধিদফতর কর্তৃক বাস্তবায়নধীন সরকারি শিশু পরিবার ও ছোটমনি নিবাস নির্মাণ/ পুনঃনির্মাণ শীর্ষক প্রকল্পের আওতায় সবদলহাট ফজিলাতুননেছা সরকারি শিশু পরিবার (বালক), ঠাকুরগাঁও কেন্দ্রের আবাসিক, অনাবাসিক ভবন নির্মাণ কাজের অন্তর্গত স্টাফ কোয়ার্টার, ট্রেনিং সেন্টার কাম অফিস ভবনসহ অন্যান্য আনুসঙ্গিক কাজ সম্পাদনের নিমিত্তে আগ্রহী সিভিল/ বিল্ডিং কনস্ট্রাকশন কাজে অভিজ্ঞ ঠিকাদারের নিকট হতে কোটেশন আহ্বান প্রসঙ্গে

- ১। প্রকল্পের নামঃ সবদলহাট ফজিলাতুননেছা সরকারি শিশু পরিবার (বালক), ঠাকুরগাঁও
- ২। কাজের নামঃ স্টাফ কোয়ার্টার (৫ তলা বিশিষ্ট), ট্রেনিং সেন্টার কাম অফিস ভবন (৪তলা বিশিষ্ট), জেনারেটর কাম সাব স্টেশন ভবন (১ তলা বিশিষ্ট), বাউন্ডারি ওয়াল নির্মাণসহ ভবনের অন্যান্য আনুসঙ্গিক কাজ
- ৩। কোটেশন আহ্বানের তারিখঃ ১২ এপ্রিল ২০২৬
- ৪। জমা প্রদানের শেষ তারিখঃ ২১ এপ্রিল ২০২৬
- ৫। কাজের দর প্রদানের বিবরণঃ

ক্রঃ	কাজের বিবরণ	একক	দর	মন্তব্য
ক।	ফাউন্ডেশনের কাজ	বর্গ ফুট		<ul style="list-style-type: none">স্টাফ কোয়ার্টার ভবন। ৫ তলা বিশিষ্ট ভবন: প্রতি ফ্লোর ১২০০ বর্গ ফুট (কম/বেশি)ট্রেনিং সেন্টার কাম অফিস ভবন। ৪ তলা বিশিষ্ট ভবন: প্রতি ফ্লোর ২৭০০ বর্গ ফুট (কম/বেশি)বাউন্ডারি ওয়াল। সংযুক্ত ড্রইং মোতাবেক কাজ সম্পর্কে জানতে বা বুঝতে সরাসরি প্রকল্প সাইট ভিজিট করতঃ দরপ্রস্তাব প্রদান করার জন্য অনুরোধ করা হলো।
খ।	গ্রাউন্ড ফ্লোরের কাজ	বর্গ ফুট		
গ।	২য় তলার কাজ	বর্গ ফুট		
ঘ।	৩য় তলার কাজ	বর্গ ফুট		
ঙ।	৪র্থ তলার কাজ	বর্গ ফুট		
চ।	৫ম তলার কাজ	বর্গ ফুট		
ছ।	রুফ টপের কাজ	বর্গ ফুট		
জ।	প্যারামেড ওয়ালের কাজ	বর্গ ফুট		
ঝ।	সেফটিক ট্যাংক, সোক ওয়াল ও ওয়াটার রিজার্ভারের কাজ (উপরের মাপ)	বর্গ ফুট		
ঞ।	বাউন্ডারি ওয়াল নির্মাণ কাজ (কাজের ধরণ ও শর্তাবলী ৮(ঙ) অনুযায়ী হতে হবে)	আরএফটি		

৬। কাজ সমাপ্ত করার নির্দিষ্ট সময়ঃ কাজ শুরু হওয়া সাপেক্ষে ন্যূনতম ১২ মাস।

৭। বিল প্রদানের শর্তাবলীঃ

ক। কাজ চলকালীন সময় কোন অগ্রিম/ Daily Fooding Allowance প্রদান করা হবে না।





- খ। প্রতিটি চলতি বিল হতে ৫% জামানত কর্তন করতঃ কাজ সম্ভোষণকভাবে সম্পন্ন পরবর্তী জামানতকৃত অর্থ ফেরত প্রদান করা হবে।
- গ। কাজের দর ও বিবরণের ক্রমিক ক দফা অনুসারে পাইল ক্যাপ কাস্টিং শেষে ৫০% এবং অবশিষ্ট কাজ সম্পাদন পরবর্তী ৫০% বিল প্রদান করা হবে।
- ঘ। কাজের দর ও বিবরণের ক্রমিক খ হতে ছ দফা অনুসারে কলাম কাস্টিং শেষে ২০%, ছাদ ঢালাই শেষে ২৫%, ব্রিক ওয়ার্কস শেষে ২০%, খিল ও চৌকাঠ কাজ শেষে ৫%, ভিতরের প্লাস্টার কাজ শেষে ১৫% এবং বাহির প্লাস্টারের কাজসহ অন্যান্য কাজ সম্পাদন পরবর্তী অবশিষ্ট ১৫% বিল প্রদান করা হবে।
- ঙ। কাজের দর ও বিবরণের ক্রমিক জ ও ঝ দফা অনুসারে অর্ধেক পরিমাণ কাজ শেষে ৫০% বিল এবং অবশিষ্ট কাজ সম্পাদন পরবর্তী ৫০% বিল প্রদান করা হবে।
- চ। কাজের দর ও বিবরণের ক্রমিক ঞ দফা অনুসারে ফাউন্ডেশন ও গ্রেড বিমের কাজ সম্পাদন পরবর্তী ৩০% কলাম কাস্টিং শেষে ২০%, ব্রিক ওয়ার্কস শেষে ২০%, ভিতরের প্লাস্টার কাজ শেষে ১৫% এবং বাহির প্লাস্টারের কাজসহ অন্যান্য কাজ সম্পাদন পরবর্তী অবশিষ্ট ১৫% বিল প্রদান করা হবে।
- ছ। সর্বনিম্ন ২ লক্ষ টাকার কাজ সম্পন্ন হলে বিল প্রদান করতঃ উক্ত বিল প্রকল্পে নিয়োজিত প্রকৌশলী কর্তৃক যাচাই বাছাইপূর্বক প্রকল্প পরিচালক কর্তৃক অনুমোদন সাপেক্ষে বিল প্রদান করা হবে।
- জ। ঠিকাদার/ ঠিকাদারী প্রতিষ্ঠান কোন কারণে কাজ করতে ব্যর্থ হলে বা কাজ ছেড়ে দিলে বিল হতে কর্তনকৃত জামানত বাজেয়াপ্ত করা হবে এবং দফা অনুসারে আংশিক সম্পন্নকৃত কোন কাজের বিল দাবি করতে পারবে না। এ ব্যাপারে কোন ওজর আপত্তি গ্রহণযোগ্য হবে না।

৮। কাজের ধরন ও শর্তাবলীঃ

- ক। ড্রইং ও ডিজাইন ও প্রকল্পে নিয়োজিত প্রকৌশলীর নির্দেশনা মোতাবেক সিভিল/ বিল্ডিং কনস্ট্রাকশন কাজ সম্পাদন করতে হবে।
- খ। ভবন নির্মাণ কাজের ফাউন্ডেশনের মাটি কাটা থেকে শুরু করে পাইলের মাথা ভাঙ্গা, পাইল ক্যাপ কাস্টিং, কলাম কাস্টিং, গ্রেড বীম কাস্টিং, বীম স্লাব কাস্টিং, সার্টারিং ও রড বাইন্ডিং, ব্রিক ওয়ার্কস, প্লাস্টার ওয়ার্কস, দরজার চৌকাঠ, জানালার খীল ও বারান্দার রেলিংসহ ভবনের যাবতীয় সিভিল/ বিল্ডিং কনস্ট্রাকশন কাজ সম্পাদন।
- গ। সিভিল/ বিল্ডিং কনস্ট্রাকশন কাজের জন্য ব্যবহৃত মালামাল যেমনঃ ব্রিক, সিমেন্ট, পাথর, রড, খোয়া, বালু, দরজার চৌকাঠ ও খিল ইত্যাদি ব্যতিরেকে কাজ করার জন্য প্রয়োজনীয় মালামাল/ যন্ত্রপাতি যেমনঃ সেন্টারিং, সার্টারিং, কংক্রিট মিস্ত্রার মেশিন, ডিজেল/ ইলেকট্রিক ভাইব্রেটর মেশিন, প্রয়োজন সাপেক্ষে রফহোয়েস্ট, জিআই তার, প্যারাক, প্লেন সিট ইত্যাদি প্রয়োজন অনুসারে প্রকল্পের চাহিদা অনুযায়ী ঠিকাদার/ ঠিকাদারী প্রতিষ্ঠান বহন করবে।
- ঘ। প্রকল্পে দায়িত্বরত প্রকৌশলীর চাহিদা মোতাবেক জনবল নিয়োগ করতে হবে। জনবল নিয়োগে অনিহা, কাজ কম ও কাজ বৃদ্ধি পেলে একসাথে শেষ করবো এ ধরনের কোন আপত্তি/ অজুহাত গ্রহণযোগ্য হবে না। প্রকল্পে দায়িত্বরত প্রকৌশলীর নির্দেশনা/ চাহিদা মোতাবেক কাজ সম্পাদন করতে হবে।
- ঙ। ড্রইং ও ডিজাইন অনুযায়ী প্রতি আরএফটি বাউন্ডারি ওয়াল নির্মাণের ক্ষেত্রে ফাউন্ডেশনের মাটি কাটা, লেভেলিং ড্রেসিং, বিএফএস/সিসি, সেন্টারিং, সার্টারিং রড বাইন্ডিং, বেইস/ কলাম/ কপিং কাস্টিং, ব্রিক ওয়ার্ক, ভিতর/ বাহিরের প্লাস্টারের কাজ, ফাউন্ডেশনসহ গ্রেড বীম পর্যন্ত মাটি ভরাট, মাটি কম্প্যাক্ট, লেভেলিং ড্রেসিং ও কলাম কাস্টিং এর সময় বারবেট ওয়্যার ফিটিংয়ের লক্ষ্যে এ্যাঙ্গেল বসানোসহ ড্রইং অনুযায়ী সমুদয় কাজ সম্পাদন করতে হবে যা ঠিকাদার/ ঠিকাদারী প্রতিষ্ঠান কর্তৃক প্রদানকৃত প্রতি আরএফটি দরের অন্তর্ভুক্ত/ আওতাভুক্ত থাকবে।
- চ। উক্ত নির্মাণ কাজে কলাম কাস্টিং/ ঢালাইয়ের ক্ষেত্রে স্টীল শাটার ব্যবহার বাধ্যতামূলক।
- ছ। প্রতিদিনের কাজ শেষে কাজের জায়গা পরিষ্কার করতঃ ময়লা/ আবর্জনা প্রকল্পে দায়িত্বরত প্রকৌশলীর নির্দেশ মোতাবেক নির্দিষ্ট জায়গায় ফেলতে হবে (বিঃদ্রঃ - বাউন্ডারি ওয়ালসহ সমস্ত নির্মাণ কাজের ক্ষেত্রে প্রতিদিনের কাজ





শেষে অবশিষ্ট মালামাল প্রকল্পে নিয়োজিত দায়িত্বরত প্রকৌশলীর নির্দেশ মোতাবেক স্টোর অথবা নির্দিষ্ট জায়গায় রেখে দিতে হবে)।

জ। সেফটি ও স্ট্যান্ডার্ড বজায় রেখে কাজ সম্পন্ন করতে হবে।

ঝ। কাজ চলাকালীন সময় যদি ঠিকাদার নিজে, তার কর্মচারী বা শ্রমিকদের কোন দুর্ঘটনা ঘটে, উক্ত ঘটনার সকল দায় দায়িত্ব/ ক্ষতিপূরণ ঠিকাদার/ ঠিকাদারী প্রতিষ্ঠানের উপর বর্তাবে। এ ব্যাপারে কর্তৃপক্ষের কোন দায় থাকবে না।

ঞ। কাজটি সুষ্ঠু ও সুন্দরভাবে সম্পন্ন করার জন্য সংশ্লিষ্ট কাজে অভিজ্ঞ এক/ একের অধিক দক্ষ প্রকৌশলী ও প্রয়োজনীয় সংখ্যক দক্ষ জনবল নিয়োগ করতে হবে।

ট। প্রকল্পসমূহ খুশিলা কর্তৃক সত্ত্বাধিকারী সংস্থা (সমাজসেবা অধিদফতর) কে হস্তান্তর পরবর্তী ১ বছরের (ওয়ারেন্টি পিরিয়ড) মধ্যে কাজের কোন প্রকার ত্রুটি/ সমস্যা পরিলক্ষিত হলে ঠিকাদার নিজ খরচে উক্ত ত্রুটি/ সমস্যা সমাধান করে দিতে বাধ্য থাকবেন।

ঠ। সিভিল/ বিল্ডিং কনস্ট্রাকশন কাজে (আবাসিক/ অনাবাসিক/ শিল্প কারখানা) ন্যূনতম ৪ থেকে ৫ বছরের অভিজ্ঞতা থাকতে হবে।

ড। পূর্বে সমজাতীয় কাজ সম্পন্ন করার প্রমাণপত্র ও প্রতিষ্ঠানের ট্রেড লাইসেন্স দাখিল করতে হবে।

ঢ। প্রয়োজনীয় দক্ষ জনবল ও কাজে ব্যবহৃত যন্ত্রপাতি সরবরাহ ও কাজ চলমান রাখার জন্য আর্থিক সক্ষমতা থাকতে হবে।

ণ। দুর্ঘটনা এড়াতে নির্মাণ কাজ চলাকালীন সময়ে সাইটে অবস্থানরত ঠিকাদারের প্রতিটি জনবলকে সেফটি হেলমেট, সেফটি স্যু ও সেফটি জ্যাকেট ব্যবহার করবে।

ত। রড, বালু, সিমেন্ট, পাথর, ইটসহ অন্যান্য নির্মাণ সামগ্রী নির্মাণ সাইটের ভবন নির্মাণের ক্ষেত্রে ৫০ মিটার ও বাউন্ডারি ওয়াল নির্মাণের ক্ষেত্রে ১০০ মিটার ভিতরে থাকবে। অতিরিক্ত দূরত্বে ক্যারিং এর জন্য আলোচনা সাপেক্ষে মূল্য নির্ধারণকরতঃ মঞ্জুরি পরিশোধ করা হবে।

থ। ড্রইং এ উল্লেখিত “I-Shape” ট্রেনিং সেন্টার ভবনের দুই পার্শ্বের “I” অংশের **Ornamental brick work with pointing** উক্ত দরের আওতাভুক্ত হিসেবে দর প্রদান করতে হবে।

দ। আহ্বানকৃত কোটেশন বুঝতে বা প্রকল্প এলাকা সম্পর্কে জানতে হলে মোঃ রাশেদ খান, সহকারী প্রকৌশলী, নওপ বিভাগ, মোবাইলঃ ০১৭৪৫-৬০৬০৬০ এর সাথে যোগাযোগ করা যেতে পারে।

ধ। কোটেশন আহ্বান পরবর্তী কাজের বিবরণ অনুযায়ী মূল্য তালিকা (প্রতি বর্গফুট অনুযায়ী) পরিস্কারভাবে সীল মোহরকৃত খামে স্বাক্ষরকারী দপ্তরে সরাসরি অথবা ডাকযোগে প্রেরণ করা যাবে।

ন। কর্তৃপক্ষ কোন কারণ ব্যতিরেকে উক্ত কোটেশন গ্রহণ বা বাতিল করার অধিকার সংরক্ষণ করে।

আপনার বিশ্বস্ত

মোঃ মোতাহের হোসেন

কমান্ডার বিএন

প্রকল্প পরিচালক

STAFF QUARTER



TRAINING CENTER

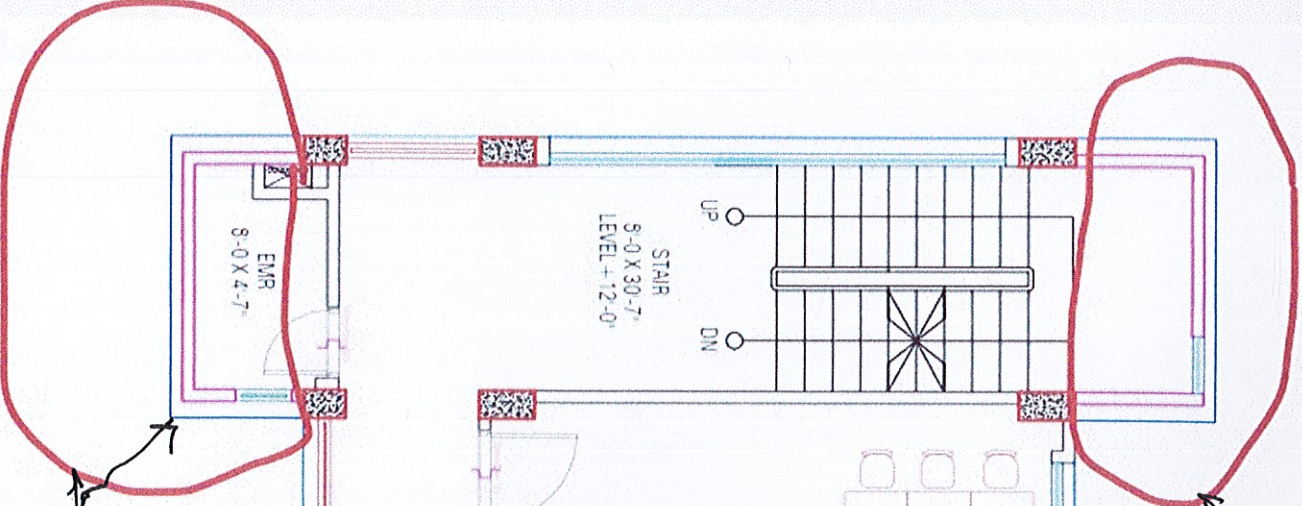


→ ORNAMENTAL BRICK WORK WITH POINTING.

→ ORNAMENTAL BRICK WORK WITH POINTING

TRAINING CENTER





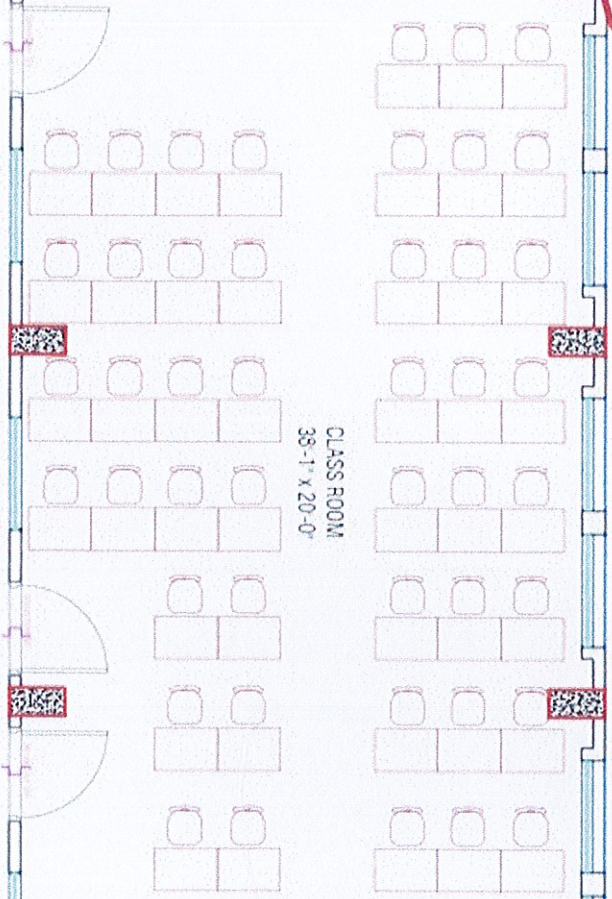
ORNAMENTAL
Brick work with
Paintings work.

ORNAMENTAL
Brick work with
Paintings work.

LEVEL +12-0"

5' WIDE CORRIDOR
68-11" X 5'-0"

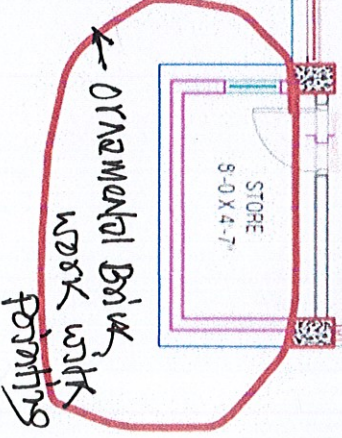
LEVEL +12-0"



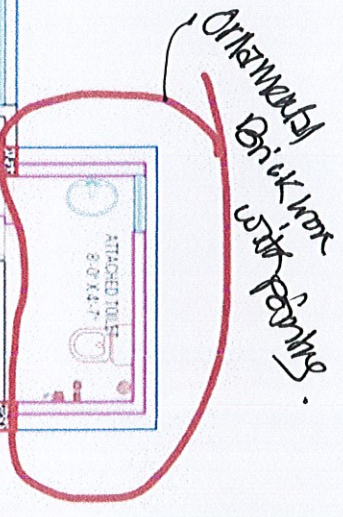
CLASS ROOM
38-1' x 20-0"

Instructor Room
13-0' x 20-0"

"I-Shape" Trainings Ctr.



ORNAMENTAL Brick
work with
Paintings



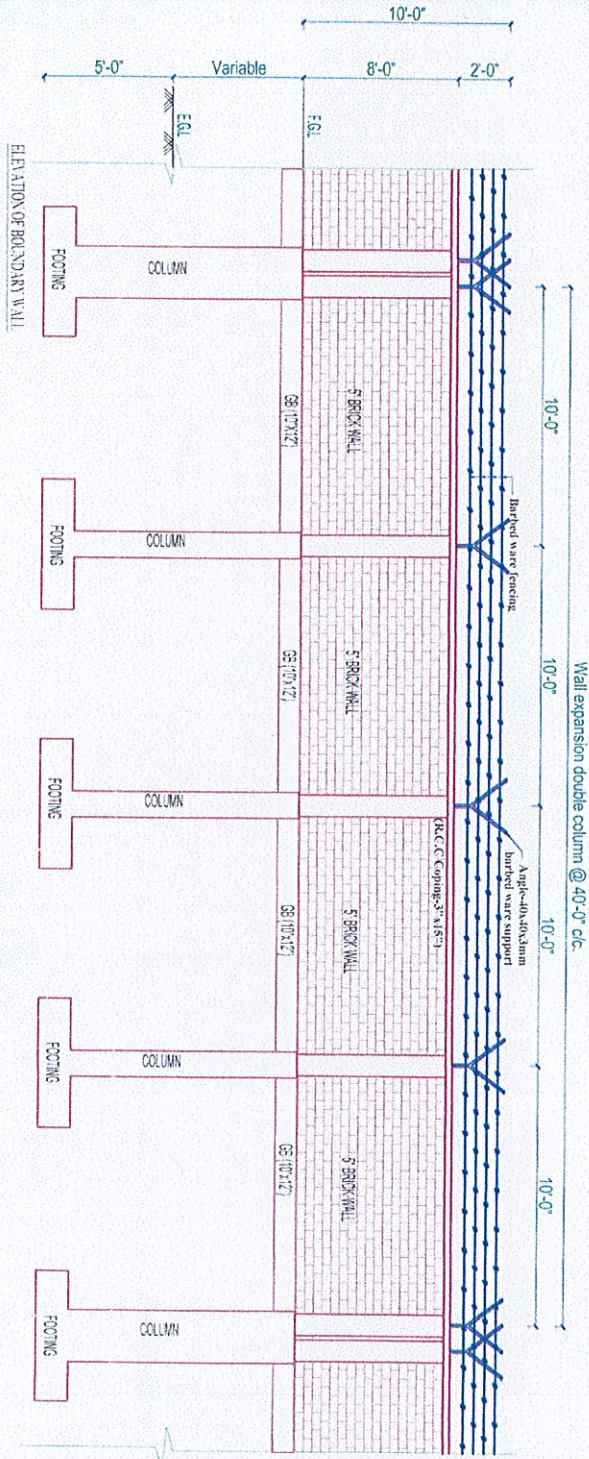
ORNAMENTAL
Brick work
with Paintings.

WASH ZONE
8-4 x 10-1"

TOILET-1
4-7 x 4-7

TOILET-2
6-5 x 4-7

ATTACHED TOILET
8-0 x 4-7"



BOUNDARY WALL

MD JULI HASH UDDIN AHMED
 Captain BN
 General Manager (Design & Planning)
 Khairun Shipyard Limited
 Bangladesh Navy



PROJECT NAME/LOCATION
 SARAKAN SHISHU PARIBAR &
 CHOTOMONI NIBASH

BOUNDARY WALL
 BAGHERHAT.

CLIENT
 DEPARTMENT OF SOCIAL SERVICE

STRUCTURAL ENGINEERS TEAM
 INMIR L KAVES
 Team Leader
 B.Sc in Civil (D/E/ET)
 MHER-32050
 23.05.24 Md. Inzul Karim
 B.Sc. in Civil (D/E/ET)
 MHER-32050
 23.05.24 Md. Inzul Karim
 B.Sc. in Civil (D/E/ET)
 MHER-32050
 23.05.24 Md. Inzul Karim
 B.Sc. in Civil (D/E/ET)
 MHER-32050

SI BROTA CHANDRA SINGH
 Sr. Structural Engineer
 B.Sc in Civil (D/E/ET)
 MHER-43976
 23.05.24 Md. Inzul Karim
 B.Sc. in Civil (D/E/ET)
 MHER-32050
 23.05.24 Md. Inzul Karim
 B.Sc. in Civil (D/E/ET)
 MHER-32050

MD. NAZMUL HUDA BHUTIAN
 Jr. Structural Engineer
 B.Sc in Civil (M/ET/B)
 23.05.24 Md. Inzul Karim
 B.Sc. in Civil (D/E/ET)
 MHER-32050
 23.05.24 Md. Inzul Karim
 B.Sc. in Civil (D/E/ET)
 MHER-32050

MD. NAZMUL HUDA BHUTIAN
 B.Sc in Civil (M/ET/B)

DESIGNED BY	MD. NAZMUL HUDA BHUTIAN
CHECKED BY	MD. NAZMUL HUDA BHUTIAN
DATE	23.05.24
SCALE	1:1
NTS	